

# PLASTIMUR

Edilizia di qualità **dal 1977.**



Ricerca e sviluppo  
**al servizio dell'edilizia**

PLASTIMUR è un'azienda **leader nel settore edile**, operante in Sicilia dal lontano 1977.

In tutti questi anni i prodotti PLASTIMUR hanno trovato applicazione in molteplici opere sia residenziali che industriali, dalla costruzione al restauro edile, migliorando sempre più il rapporto qualità/prezzo offerto all'ampia clientela.



# I nostri prodotti

Nel nostro stabilimento di Modica (Rg) siamo **specializzati nella produzione e commercializzazione** di: rivestimenti murali colorati, rivestimenti a base di calce per restauro edilizio, idropitture per interni ed esterni, additivi per malte cementizie, consolidanti per pietra mattoni e intonaci, protettivi, guaine impermeabilizzanti, collanti e rasanti, malte da risanamento, malte speciali per il ripristino del calcestruzzo, pavimentazioni al quarzo industriali e civili, intonaco macro-poroso, intonaco termoisolante e sistemi di isolamento a cappotto.

Scopri la nostra gamma di soluzioni con **prodotti certificati** per progetti sia civili che industriali personalizzati e su misura.



**INQUADRA IL QR CODE  
PER SCOPRIRE TUTTI  
I NOSTRI PRODOTTI**





**COLLANTI**



**RASANTI**



**IMPERMEABILIZZANTI**



**INTONACI  
E MALTE**



**RIVESTIMENTI  
MURALI**



**IDROPITTURE**



**FISSATIVI**



**SISTEMI  
CAPPOTTO ETA**

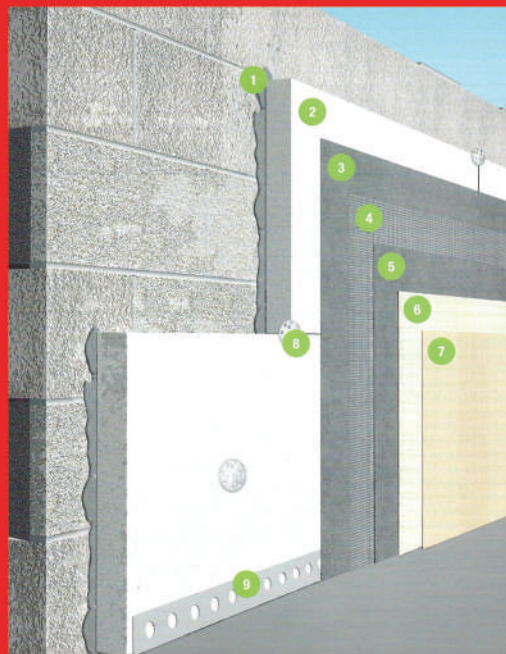
# PACCHETTO THERMOPLAST

Tra i prodotti rientranti nelle normative per l'accesso a detrazioni fiscali rientra il Pacchetto Thermoplast: prodotti per l'**isolamento termico**.

Il pacchetto è composto da una serie di prodotti Plastimur che, combinati nell'utilizzo, garantiscono **elevati standard** di isolamento termico come stabilito dalle **valutazioni tecniche** dell'Istituto per le Tecnologie della Costruzione – informazioni e documentazione ETA disponibili alla pagina web dedicata.



INQUADRA IL QR CODE PER SCOPRIRE DI PIÙ



1. Applicazione collante 2. Lastre per isolamento 3. Collante e rasante 4. Rete in fibra di vetro 5. Collante e rasante 6. Fissativo 7. Rivestimento 8. Tassello in polipropilene 9. Profilo di partenza in alluminio.

Il pacchetto, in dettaglio, prevede l'impiego di **specifici prodotti** Plastimur per le fasi essenziali all'isolamento termico con specifici indicatori di performance - disponibili consultando la dichiarazione di prestazione:



**ADESIVO RASOCEM  
KR EXTRA**



**PANNELLI IN  
EPS ISOLANTI  
GRAFITATI O BIANCHI**



**TASSELLI IN  
PROPILENE**



**RETE IN  
FIBRA DI VETRO**



**PRIMAR SILOX**



**TAORMINA SILOX**



**PROFILI DI PARTENZA  
IN ALLUMINIO**

# RASANTI

Offriamo una gamma di rasanti utili per **regolarizzare** le più svariate superfici, quali: intonaci, calcestruzzo e sistemi cappotto, sia per edifici residenziali che industriali.

## RASOCEM KR EXTRA



## RASOCEM KR



## RASOGRAUP



Tra i principali rasanti PLASTIMUR, quelli menzionati sono conformi alle normative europee **C2, UNI EN 1504-2, 1504-3, 12004, 998-1** secondo i principi **MC - IR**.



**INQUADRA  
IL QR CODE  
PER SCOPRIRE  
DI PIÙ**



# FINITURE SPESSORATE

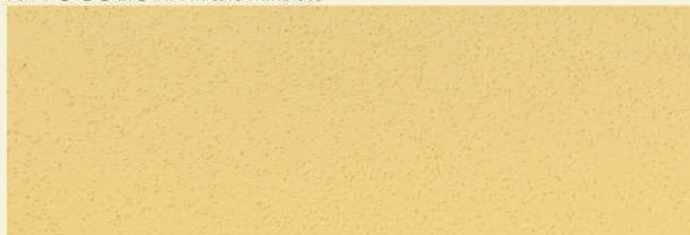
**TONACOLOR** Finitura chiusa



**TAORMINA** Finitura aperta



**INTOCOLOR** Finitura minerale



Le nostre finiture spessorate costituiscono la scelta dell'aspetto estetico che si vorrà dare alla realizzazione dell'opera finita.

La disponibilità cromatica si articola in numerose tinte, create utilizzando solo **pigmenti di alta qualità**, ed inoltre, su richiesta è possibile valutare la produzione di **tonalità personalizzate** in base alle esigenze progettuali.

Le finiture possono essere: acriliche, ai silicati di potassio, silossaniche e minerali.



**INQUADRA IL  
QR CODE PER  
SCOPRIRE DI PIÙ**



TONACOLOR M 124

TONACOLOR M 126

TONACOLOR M 106

TONACOLOR M 182

TONACOLOR M 128

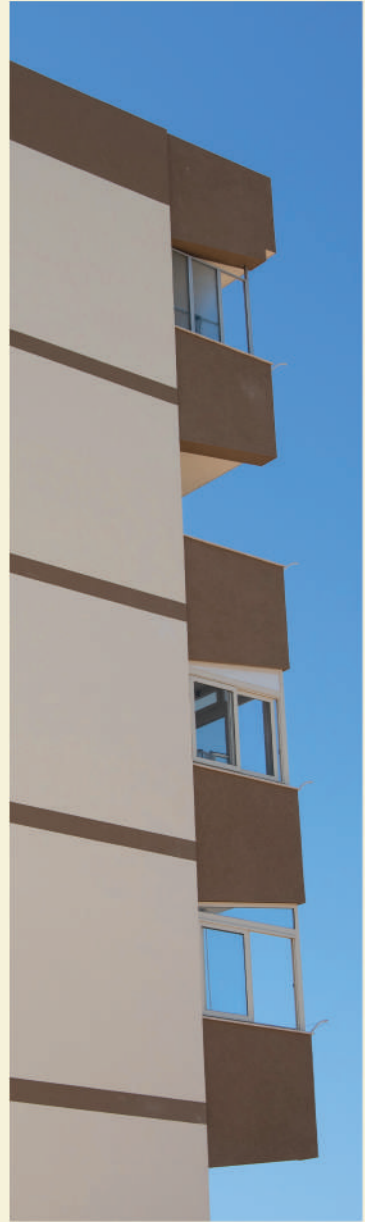
TONACOLOR M 180

TONACOLOR M 610

TONACOLOR M 629

TONACOLOR M 1000

TONACOLOR M 1000



# COLLANTI E GUAINE CEMENTIZIE

Pensati per l'impermeabilizzazione e la protezione, grazie a **costituenti di alta qualità**, sia i collanti che le guaine (cementizie e liquide), danno totale garanzia in merito all'utilizzo per il quale si propongono.



INQUADRA IL QR CODE  
PER SCOPRIRE DI PIÙ



**FLEXTOP**  
Tempo aperto  
allungato  
deformabile



**FLEXULTRA**  
Altamente deformabile



**MONOGUM**  
Guaina cementizia  
monocomponente



**POLIGUM**  
Guaina cementizia  
bicomponente

# MALTA TIXOTROPICA

## ANTI-RITIRO

La nostra malta tixotropica **Top Group/Top Group Rapida** è l'alleata indispensabile durante le fasi del ripristino strutturale del calcestruzzo con armatura a vista; consigliamo l'utilizzo delle due componenti **Top Fer** (convertitore) e **Top San** (boiaccia passivante) poiché essenziali per lunga durata del ripristino nel tempo.



**TOP SAN**



**TOP FER**



**TOPGROUP**



INQUADRA IL  
QR CODE PER  
SCOPRIRE DI PIÙ



# CERTIFICATI

Da sempre PLASTIMUR pone particolare attenzione ai clienti fornendo - attraverso rigorose procedure, test tecnici e prove di laboratorio - le certificazioni conformi in materia di normative europee per garantire inequivocabilmente standard di qualità.

Le certificazioni e le dichiarazioni di prestazione, riferite ai nostri prodotti, sono consultabili direttamente sul nostro sito internet alla pagina prodotto.



# RICHIEDI UN PREVENTIVO

**Compilando il form** all'interno del nostro sito, o **telefonando** direttamente ai numeri riferiti, potrete ricevere indicazioni chiare e celeri. La compilazione e/o la telefonata non saranno impegnative ma permetteranno di avere una rapida e puntuale risposta in merito alle più svariate esigenze progettuali.



**INQUADRA IL QR CODE PER  
CONTATTARE IL NOSTRO  
UFFICIO COMMERCIALE**

+39 0932 760097 | [info@plastimur.it](mailto:info@plastimur.it)

S.P. Rocciola Scrofani km 4, 400 - 97015 Modica

Punto vendita:

Via Achille Grandi 14/16 - 97100 Ragusa

**plastimur.it**



**PLASTIMUR**

[plastimur.it](http://plastimur.it)